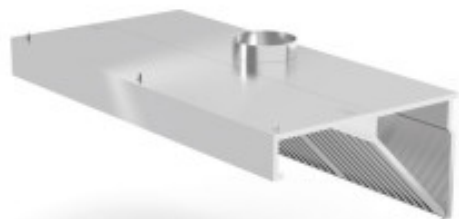


Hotte Aspirante Murale - L 1200 x 700 mm

HN229293



Idéale pour les professionnels de la restauration, cette Hotte Aspirante Murale est réalisée en acier inoxydable de très haute qualité. Elle est équipée d'un bac de récupération intégré pour les graisses et les saletés. De dimensions L 1200 x P 700 mm, elle comprend des filtres en acier inoxydable.

Caractéristiques Produit :

Longueur (mm) : 1200

Profondeur (mm) : 700

Hauteur (mm) : 450

Poids (kg) : 25.47

Matière : Inox

Type de Hotte : Murale

Moteur : Sans

Informations Logistiques :

Largeur : 538 mm

Profondeur : 1203 mm

Hauteur : 700 mm