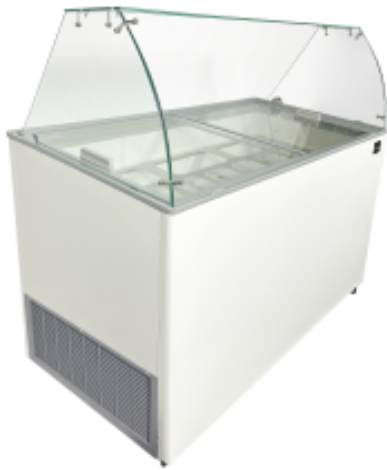


Vitrine à Glace - Statique - 10 x 5 L

CB74720135



CombiSteel

Cette **Vitrine à Glace de type froid statique** dispose d'une capacité brute de 454 L et peut contenir 12 bacs de 5 L. Idéale pour les professionnels de la restauration, elle comprend une plage de température réglable de -24°C à -14°C à l'aide d'un thermostat. Simple d'utilisation, elle comprend un mode de dégivrage manuel.

Caractéristiques Produit :

Alimentation : 230 V	Volume (L) : 454	Type de Porte : Coulissante
Température Minimum (°C) : -24	Température Maximum (°C) : -14	Porte : Vitrée
Nombre de portes : 1	Longueur (mm) : 1439	Profondeur (mm) : 727
Hauteur (mm) : 1229	Poids (kg) : 101	Puissance (W) : 260
Eclairage Intérieur : Non	Bac : 10	Type de Froid : Statique
Classe Energétique : A	Température ambiante d'utilisation Maximale (°C) : 30°C	Gaz réfrigérant de série : R290

Informations Logistiques :

Largeur : 0 mm

Profondeur : 0 mm

Hauteur : 0 mm