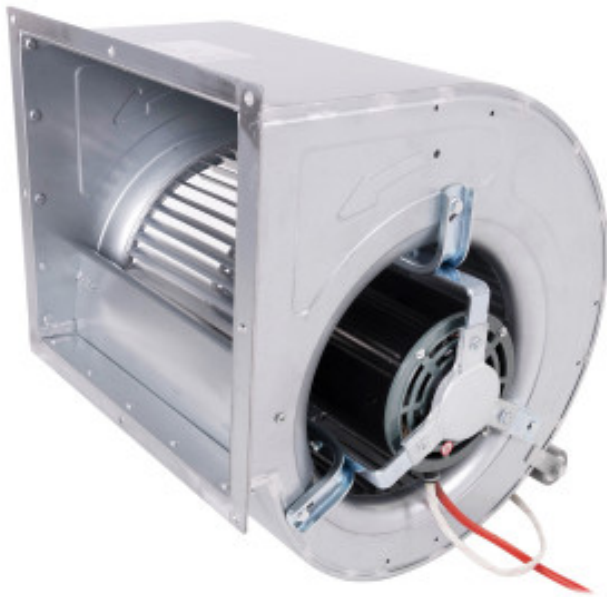


Ventilateur pour Hotte - 5000 m³

CB72250100



CombiSteel

Ce ventilateur pour hotte de cuisine professionnel est spécifiquement conçu pour offrir une capacité d'extraction de 5000 m³/h. Avec une alimentation de 230V et une puissance de 750W, il garantit un fonctionnement efficace et fiable. Ses dimensions compactes (526 mm de hauteur, 452 mm de longueur, 490 mm de profondeur) et son poids de 26 kg en font un équipement pratique et adapté pour les cuisines professionnelles.

Caractéristiques Produit :

Alimentation : 230 V	Longueur (mm) : 452	Profondeur (mm) : 490
Hauteur (mm) : 526	Poids (kg) : 26	Puissance (W) : 750

Informations Logistiques :

Largeur : 0 mm	Profondeur : 0 mm	Hauteur : 0 mm
----------------	-------------------	----------------